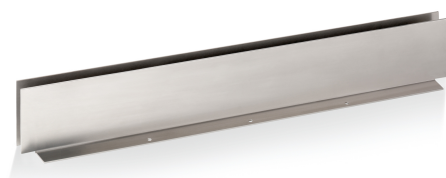


# OGL F2 350X125



## Produktmerkmale

Bodeneinbaurahmen zur Aufnahme von Bodenlinien OGL2 und OGL4 (Leuchtenhöhe: 65mm). Durch das V4A-Edelstahlgehäuse und der stabilen Bauweise ermöglicht er in Kombination mit der Leuchte eine robuste, befahrbare Bodeneinbauleuchte.



Länge: 350mm

Höhe: 125mm

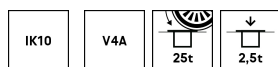
<b>Gewicht</b>	1 kg
<b>Gehäusematerial</b>	Edelstahl V4A

<b>Schlagfestigkeit</b>	IK10
-------------------------	------

## Abmessungen

Breite (B)	Höhe (H)	Länge (L)
109 mm	125 mm	350 mm

## Weitere Produkteigenschaften



## Weitere Informationen

[www.instalighting.de](http://www.instalighting.de)