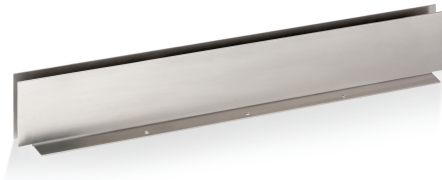


OGLE F2 350X125



Produktmerkmale

Bodeneinbaurahmen zur Aufnahme von Bodenlinien OGL2 und OGL4 (Leuchtenhöhe: 65mm). Durch das V4A-Edelstahlgehäuse und der stabilen Bauweise ermöglicht er in Kombination mit der Leuchte eine robuste, befahrbare Bodeneinbauleuchte.



Länge: 350mm

Höhe: 125mm

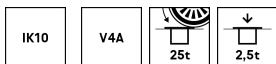
Gewicht	1 kg
Gehäusematerial	Edelstahl V4A

Schlagfestigkeit	IK10
-------------------------	------

Abmessungen

Breite (B)	Höhe (H)	Länge (L)
109 mm	125 mm	350 mm

Weitere Produkteigenschaften



Weitere Informationen

www.instalighting.de