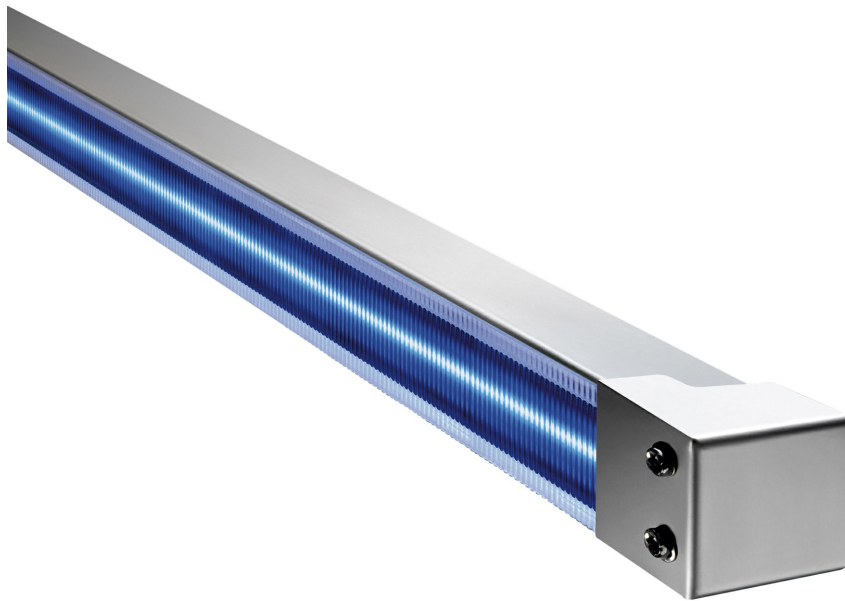


instalight 4010 LH

Lichtliniensystem In-/Outdoor 230 V



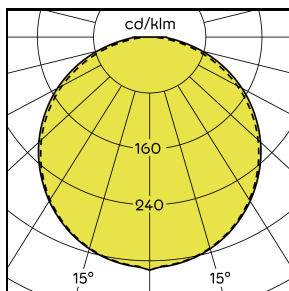
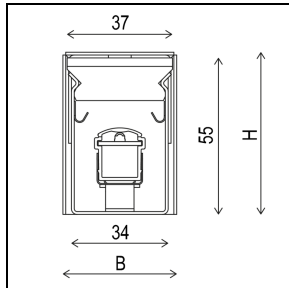
Das Lichtliniensystem dient als optimales Werkzeug für die effektvolle Gebäudeakzentuierung. Mechanisch auf ein Minimum an Material reduziert, unterstreicht die LED-Lichtlinie den architektonischen Gebäudecharakter, tritt ausgeschaltet aber nahezu unsichtbar in den Hintergrund. Zusätzlich besticht der Lichteinsatz durch direkten Anschluss an Netzspannung und Kompatibilität zu Standard-Dimmern.

Produktmerkmale

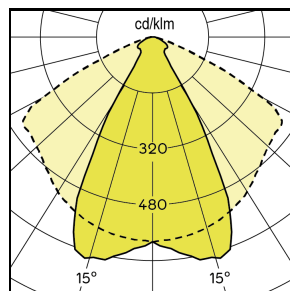
- > Modularer Baukasten garantiert maximale Gestaltungsfreiheit und Skalierbarkeit im Objekt
- > Auswechselbare Acryl-Abdeckungen für variable Lichtwirkung
- > Minimal sichtbare Gehäuseteile machen die Leuchte unauffällig in der Tagwirkung
- > Witterungs- und UV-beständige Materialien garantieren Farbstabilität über die gesamte Lebensdauer
- > Revisionierbare und Upgrade-fähige LED-Technik
- > Unterschiedliche Lichteinsätze sorgen für Flexibilität in der Anwendung
- > V2A-Edelstahlgehäuse für einen langlebigen Einsatz in extremer Umgebung
- > Lichteinsätze mit der Farbtemperatur 4000 K sind DB-gelistet



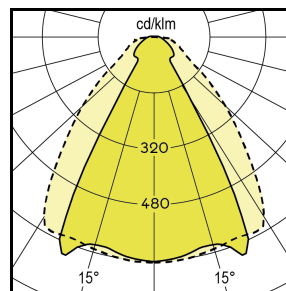
Technische Details



120°



60°, KLAR



60°, MICRO-LINIE

	Optik	Optik dir.	Max. Lichtstrom
il 4010 LH CL	Klar	60°	670 lm
il 4010 LH ML	Micro-Linie	60°	560 lm
il 4010 LH TL	Satiniert	120°	425 lm

Technische Daten

Lebenszyklus	Aktiv
Nennspannung AC	230 V
Leistungsaufnahme	10 W/m
Schutzklasse	II
Lichtfarbe	2700 K / 3000 K / 4000 K

Breite (B)	40 mm
Höhe (H)	57 mm
Dimmbar/Steuerbar	Ja
Material	Edelstahl
Gewicht	2,2 kg/m
Schlagfestigkeit	IK10