



# Licht für Museen und Kultureinrichtungen



**IL**  
InstaLighting



Beleuchtung in Museen gehört zu den anspruchsvollsten Aufgaben für Lichtplaner. Die Inszenierung und der Schutz der ausgestellten Werke, Farbwiedergabe, Atmosphäre von Raum und Architektur sowie die Aufenthaltsqualität müssen perfekt zusammenspielen, damit Kunstwerke ihre volle Kraft entfalten können.

Licht für Museen bedeutet Präzision. Jedes Kunstwerk formt eine eigene Welt aus Farben, Details und Materialien. Die Lichtwerkzeuge von InstaLighting bringen diese Qualitäten zur Geltung und unterstützen die hochwertige Umsetzung von kuratorischen Konzepten.

## Höchste Lichtqualität und Farbechtheit mit Stratas Farbwiedergabe nahezu wie Tageslicht

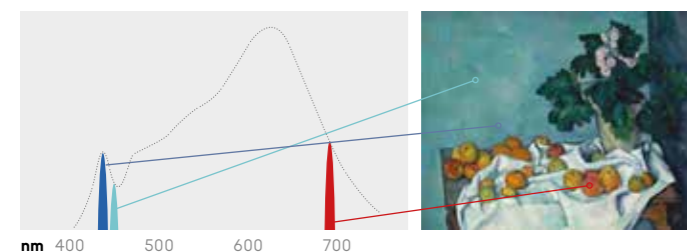
Natürliches Licht wird vom menschlichen Auge als perfektes Licht für die Farbwiedergabe wahrgenommen, denn das Sonnenlicht umfasst lückenlos alle Wellenlängen zwischen 380 und 700 Nanometer (nm). Der Farbwiedergabeindex CRI zeigt an, wie gleichmäßig eine künstliche Lichtquelle das Farbspektrum wiedergibt und wie ähnlich es so dem natürlichen Licht kommt. Der beste CRI-Wert ist 100, was dem natürlichem Sonnenlicht entspricht.

Die Xicato LED Module in unseren Stratas Strahlern erreichen einen Farbwiedergabewert von 98 über das gesamte Farbspektrum hinweg mit 50.000 Stunden Lebensdauer. Selbst nach tausenden von Betriebsstunden gibt es keine Veränderung der Lichtqualität. Dies macht unsere Stratas Strahlererien zum optimalen Lichtwerkzeug für Museen.

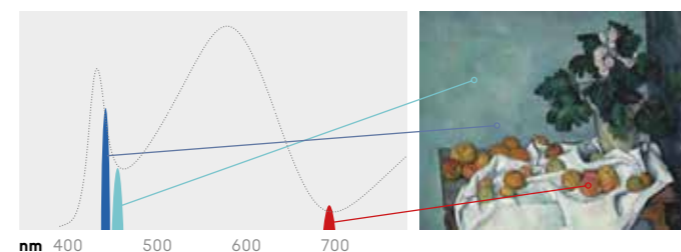
Die Xicato LED Module in unseren Stratas Strahlern erreichen höchste Werte bei der Farbwiedergabe, die dem natürlichen Tageslicht sehr nahe kommen.

### Stratas Strahler erreichen einen gleichmäßigen Farbwiedergabe-Index (CRI) von 98

Konventionelle LED-Module



Xicato-Module in Stratas Strahlern



	98	99	97	96	98	97	98	97	95	99	93	94	98	97	99
Ra	R1	R2	R3	R4	R5	R6	R7	R8	R9	R10	R11	R12	R13	R14	R15





Literaturmuseum der Moderne, Marbach  
LT1 Stratas XIC , LT1 Stratas XIC WW, Schienenstrahler



NS-Dokumentationszentrum, München

## Flexibilität für wechselnde Ausstellungskonzepte

### Intelligente Steuerung und modulare Produkte

Wechselnde Ausstellungen verlangen von den eingesetzten Lichtwerkzeugen höchste Flexibilität – Ölgemälde erfordern anderes Licht als Skulpturen oder Werke auf Papier. Aber auch die kuratorische und gestalterische Konzeption einer Ausstellung lebt von der Gestaltung und Inszenierung mit Licht: sollen Kontraste gesetzt werden, Räume

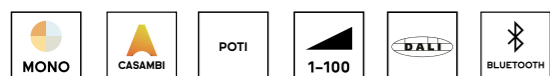
gleichmäßig hell erstrahlen oder sollen bestimmte Objekte hervorgehoben und so die Aufmerksamkeit von Besuchern gelenkt werden? InstaLighting hat sich auf die Entwicklung modularer Leuchtenkonzepte spezialisiert. Durch eine Vielzahl von Zubehörteilen, austauschbaren Optiken und flexible, digitale Ansteuerung passt sich das Licht jeder gewünschten Anforderung an.

#### Werkzeuge

Dimmen  
Digitale Steuerung und Mesh-Netzwerke wie „Casambi“  
Multiple Optiken  
Filter und Aufsätze  
Sensoren für Tageslicht und Bewegung

#### Anwendungen

Konservierung lichtempfindlicher Materialien  
Anpassung des Lichts an Materialqualitäten und Formen  
Anstrahlung unterschiedlicher vertikaler und horizontaler Flächen  
Werkzeuglose Einstellung und Umrüstung  
Nachhaltige Lichtkonzepte und Senkung von Energiekosten



## Nachhaltigkeit und Architektur

### Energie einsparen – Lichtqualität erhöhen

Die Präsentation von Kunstwerken ist eng mit der Qualität der architektonischen Umgebung verbunden. Die Nachhaltigkeit der eingesetzten Materialien sind ebenso wie die Luftqualität oder der Energieverbrauch ein bedeutsamer Faktor von Museumsarchitektur – denn schön kann nur das sein, was niemanden krank macht und allen Menschen nutzt.

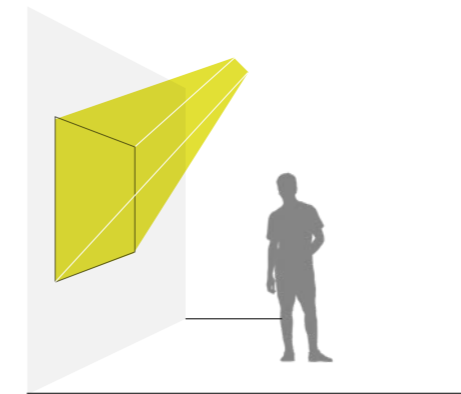
Der Einsatz von LED im Zusammenspiel mit Steuerungskonzepten, die das Licht an das Tageslicht oder die Nutzung von Räumlichkeiten anpassen, kann zu erheblichen Einsparungen beim Energieverbrauch führen. Insbesondere in Büroflächen, Eingangshallen, Fluren, Sanitärräumen, Shops oder Räumlichkeiten für Veranstaltungen und Events amortisieren sich Investitionen in energetische Sanierungen innerhalb weniger Jahre.



## Kunst inszenieren Konturen zeichnen und Ausschnitte hervorheben

Konturenstrahler lassen Objekte aus der Ausstellungsfläche heraustreten und grenzen Objekte von ihrer Umgebung ab. So lassen sich gezielte Inszenierungen und dramatische Momente erzeugen, in denen Besucher in eine neue Beziehung zu einem Werk treten, die sich mit dem Raumerlebnis zu einem ganzheitlichen Erlebnis verbinden.

 Konturenstrahler



## Vertikale Beleuchtung und passgenaue Anstrahlung Kontraste schaffen und Objekte hervorheben

Objekte unterschiedlicher Größe in dynamischen Anordnungen, unterschiedlicher Farbgebung, Beschaffenheit oder Oberfläche müssen in das jeweils richtige Licht gesetzt werden. Lichtwerkzeuge von InstaLighting verfügen nicht nur über eine große Auswahl an Optiken, sondern lassen sich auch in Helligkeit und Lichtfarbe an die entsprechenden Zielsetzungen bei der Anstrahlung von Kunstwerken anpassen.

Wechselbare Optiken



14°



30°



43°



60°

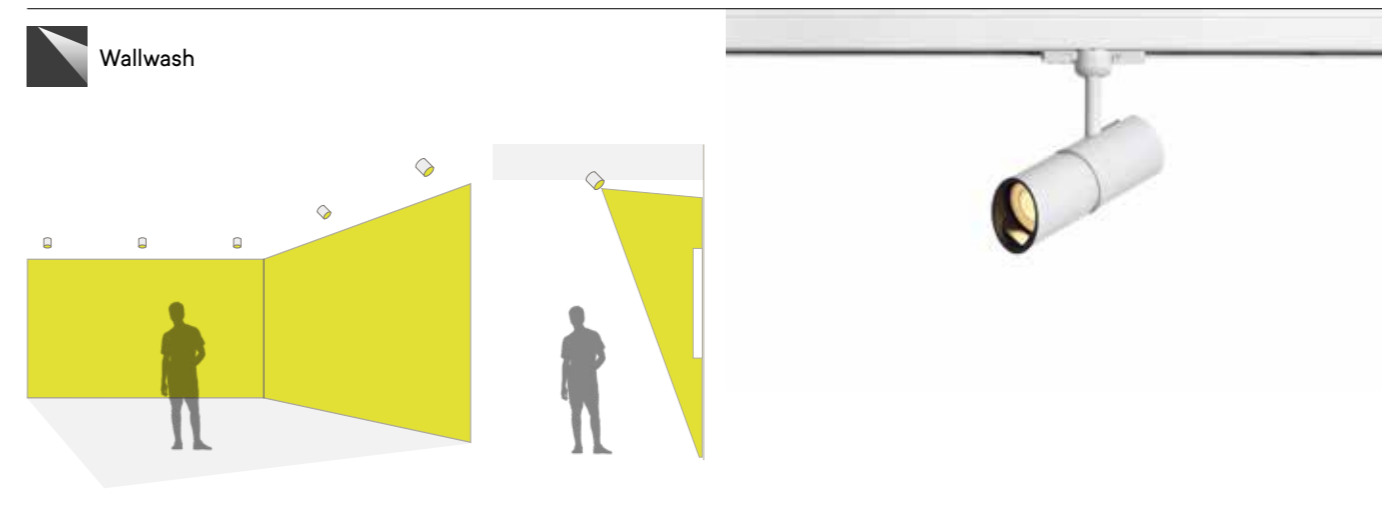




Dommuseum, Mainz  
LT1 Stratas XIC, Schienenstrahler

## Flächengestaltung mit Wallwasher Gleichmäßige Ausleuchtung für Wandtexte oder großflächige Wandgestaltungen

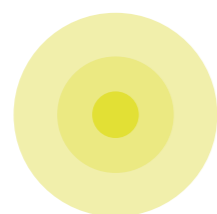
Wandtexte und grafische Inszenierungen erschließen Kontexte für die Besucher einer Ausstellung. Eine gleichmäßige Ausleuchtung erhöht den Lesekomfort und sorgt für Barrierefreiheit auch für Menschen mit Einschränkungen ihrer Sehkraft. Dabei spielen nicht nur spezielle Wallwasher-Optiken eine Rolle, sondern auch die Qualität der LED-Module mit flickerfreier Lichtwirkung auch bei gedimmter Helligkeit.



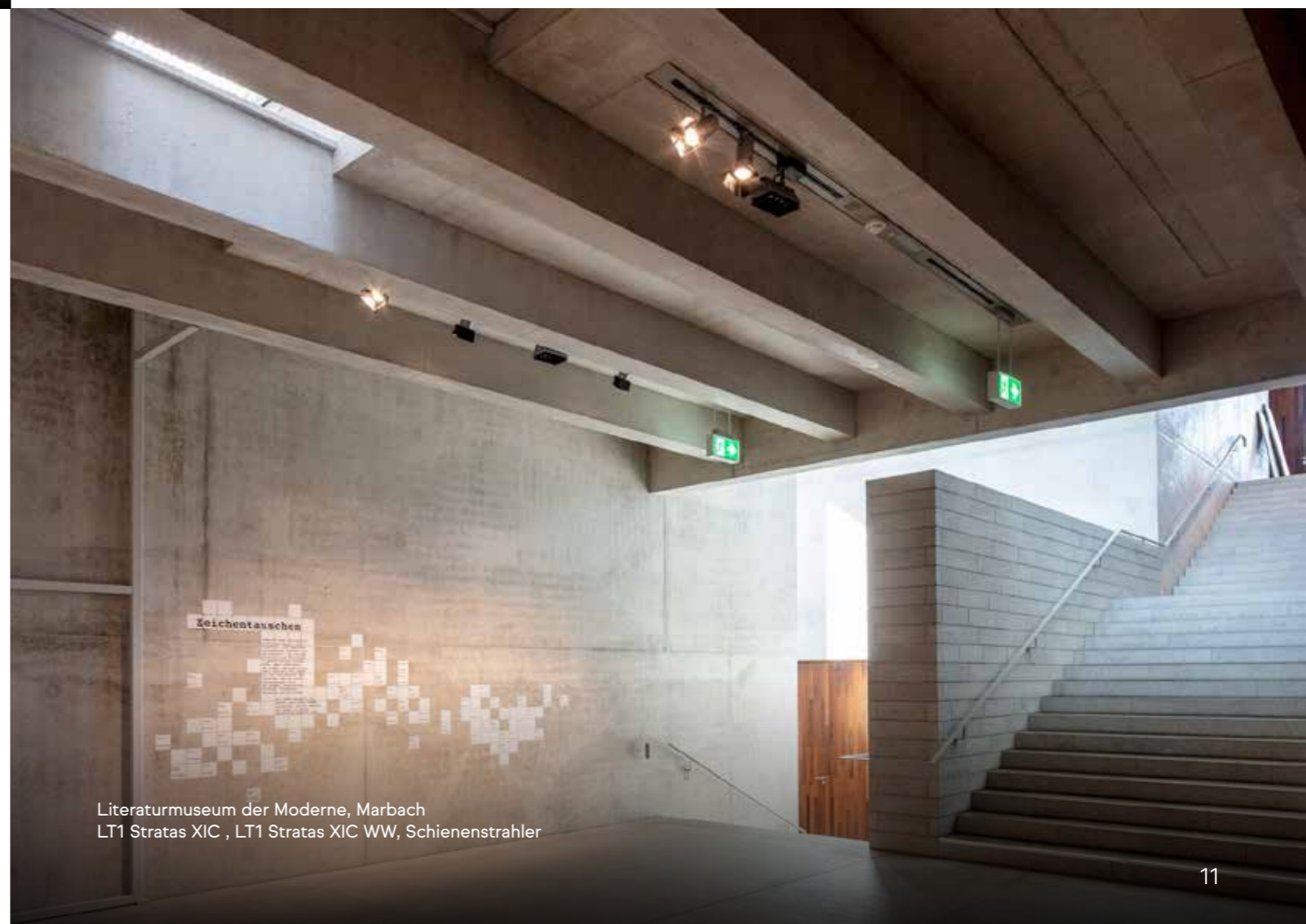
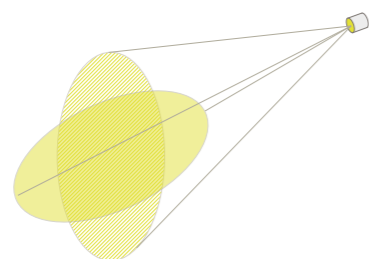
## Flexibilität und Einfachheit Alle Möglichkeiten in einem Lichtwerkzeug

Durch die stufenlose Einstellung des Abstrahlwinkels und das einfache Aufstecken von Linsen kann die Lichtwirkung präzise gesteuert werden, ohne dass die Leuchte ausgetauscht werden muss. Die Zoom-Optik und eine große Auswahl an Zubehör erweitern die Möglichkeiten und reduzieren Kosten.

Zoom-Optik (14°-48°)



Skulpturenlinse für hoch- und querformatige Objekte



Literaturmuseum der Moderne, Marbach  
LT1 Stratas XIC, LT1 Stratas XIC WW, Schienenstrahler

# Schiensenstrahler LT1 Stratas XIC

Optimale Lichtqualität und  
Farbwiedergabe

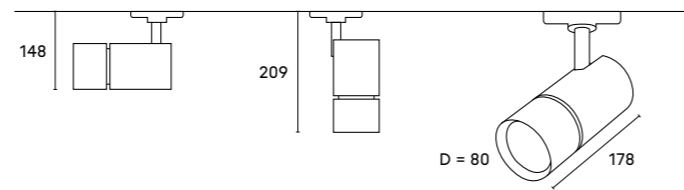


CRI 98

### Verfügbare Lichtfarben

3.000 K

### Abmessung XIC (mm)



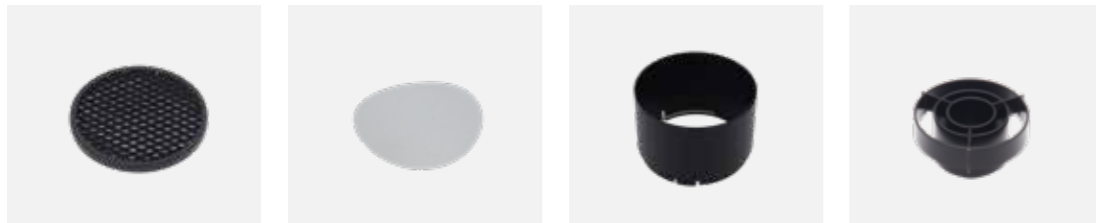
### Optiken und Lichtverteilungen



**Stratas XIC**  
11° / 20° / 40° / 60°  
1.050 / 1.800 lm  
26 / 27 W  
Poti / Poti & DALI /  
Dali und Bluetooth

**Stratas XIC WW**  
Wallwash  
1.800 lm  
27 W  
Poti / Poti & DALI /  
Dali und Bluetooth

### Zubehör



Wabenraster    Skulpturenfolie    Abblendzylinder    Ringraster



# Schiensenstrahler LT1 Stratas MB

Optimale Lichtqualität und  
Farbwiedergabe

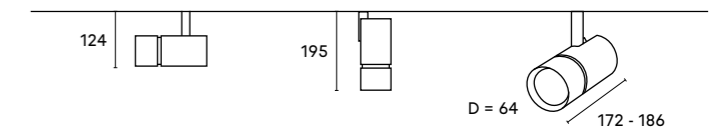


CRI 98

### Verfügbare Lichtfarben

3.000 K

### Abmessung MB (mm)



### Optiken und Lichtverteilungen



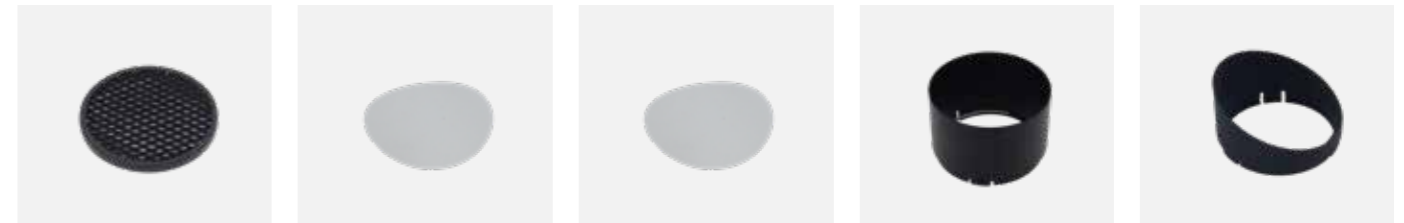
**Stratas MB**  
14° / 30° / 43° / 60°  
650 / 1.050 / 1.140 lm  
17 W  
Poti / Poti & DALI

**Stratas MB Zoom**  
14° bis 48°  
740 lm (@48°)  
17 W  
Poti / Poti & DALI

**Stratas MB PR**  
Kontur  
650 lm  
17 W  
Poti / Poti & DALI

**Stratas MB WW**  
Wallwash  
1050 lm  
24 W  
Poti / Poti & DALI

### Zubehör



Wabenraster    Skulpturenfolie    Diffusor    Abblendzylinder    Snoot





St. Nikolai Mahmal, Hamburg  
 OS1 3050, Strahler und Scheinwerfer  
 OS3 1065, Strahler und Scheinwerfer



Humboldt Forum, Berlin  
 OHR1 4020 LN, Handlauf-Lichteinsätze  
 OGL4 LH2, Bodeneinbauleuchten

## Anstrahlung von Fassaden, Orientierung und Inszenierung im Außenbereich

Museen sind Anziehungspunkte für Menschen und bilden Zentren im kulturellen Leben eines Ortes oder einer Region. Die architektonische Gestaltung von Fassaden und die Aufenthaltsqualität des öffentlichen Raums vor dem Museum öffnen Kulturinstitutionen in die Stadt und die Gesellschaft hinein. Licht gibt diesem Raum Identität, schafft Sicherheit und kann selbst zum Medium für künstlerische Interventionen werden.

Bodenlinie OGL1



Handlauf OHR 2



Außenstrahler OS4



Kunstmuseum Stuttgart  
 instalight 1060, Bodenlichtlinie





Instalighting GmbH  
Oststraße 14-16  
59929 Brilon

Telefon: + 49 2351 65619-0

[info@instalighting.de](mailto:info@instalighting.de)  
[www.instalighting.de](http://www.instalighting.de)